

Roll Box ONNO – with lid

Rollbox – mit Deckel

Boîte à roulettes – avec couvercle

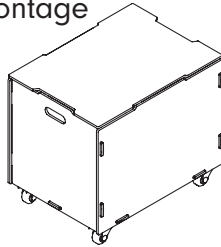
Caja con ruedas – con tapa

Notes and assembly instructions

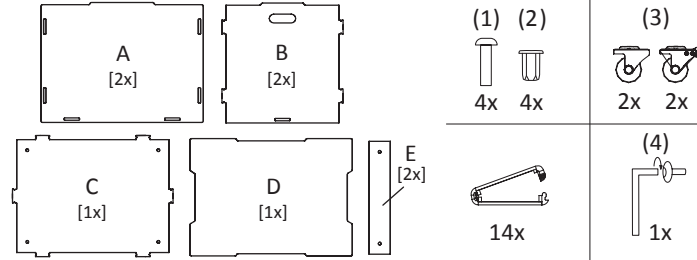
Hinweise und Aufbauanleitung

Remarques et instructions de montage

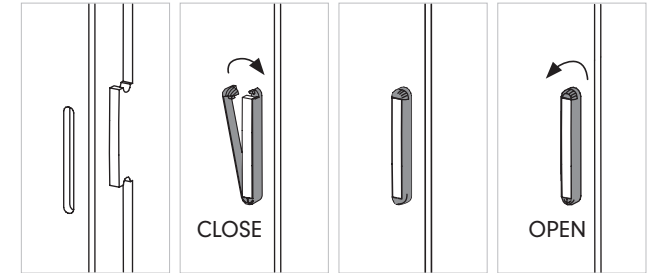
Notas y manual de montaje



Content | Teileliste | Contenu | Contenido

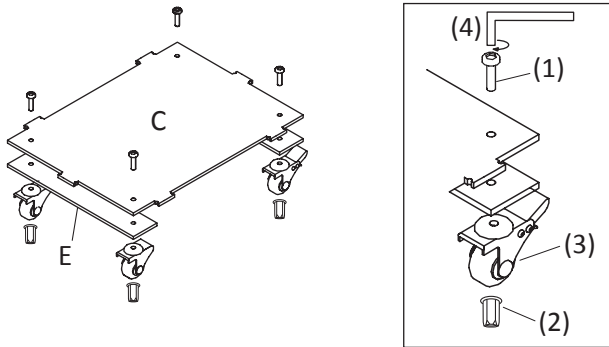


clipfritz-System



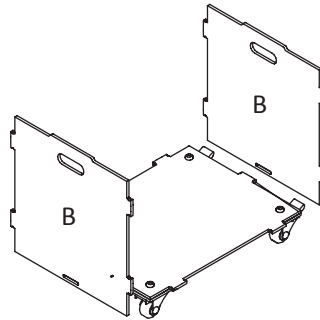
Assembly instructions | Aufbauanleitung | Instructions de montage | Instrucciones de montaje


①



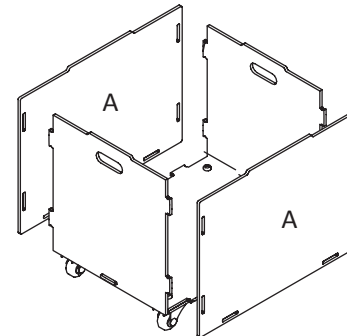
(1)[4x] + (2)[4x] + (3)[je 2x] + E[2x] + C


②



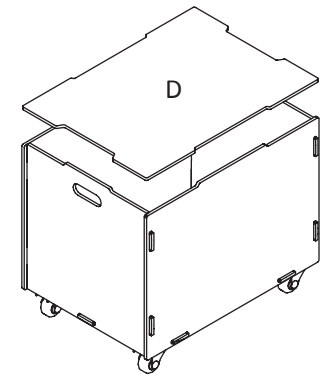
① + B[2x] + 2x 

③



② + A[2x] + 12x 

④



③ + D



Load capacity lid: max. 60 kg / 132 lbs

Traglast Deckel/ Capacité de charge du couvercle/

Tapa: capacidad de carga

Load capacity: max. 50 kg / 110 lbs

Füllgewicht/ Poids de remplissage/ Capacidad de carga

Deviation in terms of color and surface texture are possible due to production and material in the „oak-effect“ and „birch“ designs.

Abweichungen betreffend Farbe und Oberflächenstruktur sind bei den Designs „Eiche-Effekt“ und „Birke“ produktions- und materialbedingt möglich.

Compte tenu de la production et du matériau utilisé, la couleur et la structure de surface peuvent diverger pour les modèles „Effet chêne“ et „Bouleau“.

En los diseños „Efecto roble“ y „Abedul“ son posibles desviaciones en cuanto al color y la estructura de la superficie debido a la producción y el material.

Notes



Attention!

- Please read this assembly manual carefully before assembly.
- Please keep this manual for later reference.
- If you pass on the article, please also hand over this manual.
- This manual can also be downloaded as a PDF file from the website www.clipfritz.de.

Safety

- The packaging contains small parts. Keep children under 36 months old away from the article during assembly. There is a choking hazard due to small parts included.
- Please only use the article for storing items with a maximum weight of 110 lbs and for placing objects on top of the lid with a maximum weight of 132 lbs. Not intended for use as seating!
- Always place this article on a level and stable surface.
- Do not climb, stand, or sit on the article.
- To prevent accidental movement of the article, be sure to engage the brakes on the two wheels by pushing the two black brake levers downward with your foot. To release, the brake levers must be pushed upward.
- To move the article, release the brakes, push the article to the desired location, and then re-engage the brakes.
- Keep burning candles and open flames away from the article. Fire hazard!

Others

- The article is intended for private use only and not for commercial purposes.
- The article is designed for indoor use (not suitable for outdoor use).
- Carefully remove all packaging material and dispose of it properly.
- Mount this article on a level and soft surface to prevent surface damage.
- To disassemble, open the clips and dismantle the article in reverse order to store it in a space-saving manner.
- At the end of its life, dispose of the article properly and environmentally friendly at your local disposal company.

Maintenance

- Regularly check the screw connections for tightness.
- Ensure that the wheels move smoothly and remove any trapped lint if necessary.
- You can clean this article with a damp and soft cloth.

Assembly

- The product can be assembled by one person.



Hinweise



Achtung!

- Bitte lesen Sie vor dem Aufbau unbedingt diese Aufbauanleitung.
- Bitte bewahren Sie diese Anleitung zum späteren Nachlesen auf.
- Falls Sie den Artikel weitergeben, übergeben Sie bitte auch diese Anleitung.
- Diese Anleitung kann auch von der Website www.clipfritz.de als PDF-Datei heruntergeladen werden.

Sicherheit

- Die Verpackung enthält Kleinteile. Halten Sie Kleinkinder (unter 36 Monate) beim Aufbau vom Artikel fern. Es besteht Erstickungsgefahr durch enthaltene Kleinteile.
- Bitte den Artikel nur für die Aufbewahrung von Gegenständen bis zu einem max. Füllgewicht von 50 kg und zum Abstellen von Gegenständen auf dem Deckel bis maximal 60 kg verwenden. Kein Sitzmöbel!
- Stellen Sie diesen Artikel immer auf einen ebenen und stabilen Untergrund.
- Steigen, stellen oder setzen Sie sich nicht auf den Artikel.
- Um ein versehentliches Verschieben des Artikels zu vermeiden, fixieren Sie unbedingt die Bremsen an den zwei Rollen, indem Sie die beiden schwarzen Bremshebel mit dem Fuß nach unten bewegen. Zum Lösen müssen die Bremshebel nach oben bewegt werden.
- Zum Verschieben des Artikels lösen Sie die Bremsen, schieben den Artikel an den gewünschten Ort und fixieren wieder die Bremsen.
- Brennende Kerzen und offene Flammen bitte vom Artikel fernhalten. Brandgefahr!

Sonstiges

- Der Artikel ist für den Innenbereich konzipiert (nicht für den Außenbereich geeignet).
- Entfernen Sie sorgfältig sämtliches Verpackungsmaterial und entsorgen Sie es sortenrein.
- Montieren Sie diesen Artikel auf einem ebenen und weichen Untergrund, damit die Oberflächen nicht beschädigt werden.
- Für die Demontage öffnen Sie die Klammern und zerlegen den Artikel in umgekehrter Reihenfolge, um diesen platzsparend zu lagern.
- Am Ende der Lebensdauer entsorgen Sie den Artikel sortenrein und umweltfreundlich bei Ihrem örtlichen Entsorgungsunternehmen.

Pflege

- Kontrollieren Sie regelmäßig die Schraubverbindungen auf ihren festen Sitz.
- Achten Sie auf Gängigkeit der Rollen und entfernen Sie ggf. eingeklemmte Flusen.
- Sie können diesen Artikel mit einem feuchten und weichen Tuch reinigen.

Aufbau

- Das Produkt kann von einer Person aufgebaut werden.



Remarques



Attention !

- Lire impérativement les présentes instructions avant de procéder au montage.
- Conserver les instructions afin de pouvoir les consulter ultérieurement.
- En cas de cession de l'article à un tiers, lui remettre également les présentes instructions.
- Les présentes instructions sont téléchargeables sur le site www.clipfritz.de sous forme de fichier PDF.

Sécurité

- L'emballage contient de petites pièces. Lors du montage, tenir les enfants en bas âge (moins de 36 mois) hors de portée de l'article. Il existe un risque d'étouffement dû à la présence de petites pièces.
- N'utiliser cet article que pour ranger des objets n'excédant pas un poids de remplissage de 50 kg et pour poser des objets sur le couvercle n'excédant pas un poids de 60 kg. Ce produit n'est pas un siège !
- Toujours placer cet article sur une surface plane et stable.
- Ne pas monter, ne pas se tenir debout ni ne s'asseoir sur l'article.
- Pour éviter de déplacer l'article par inadvertance, fixer impérativement les freins sur les deux roulettes en abaissant les deux leviers de frein noirs avec le pied. Pour relâcher les freins, relever les leviers.
- Pour déplacer l'article, desserrer les freins, pousser l'article à l'endroit souhaité et refixer les freins.
- Tenir les bougies allumées et les flammes nues à l'écart de l'article. Risque d'incendie !

Autres

- L'article est conçu pour une utilisation en intérieur (ne convient pas pour l'extérieur).
- Retirer soigneusement tous les matériaux d'emballage et les éliminer en respectant le tri sélectif.
- Monter cet article sur une surface plane et souple afin de ne pas endommager les surfaces.
- Pour le démontage, ouvrir les pinces et démonter l'article dans l'ordre inverse afin de le stocker en économisant de la place.
- À la fin de sa durée de vie, éliminer l'article dans le respect du tri sélectif et de l'environnement auprès de votre entreprise locale d'élimination des déchets.

Entretien

- Contrôler régulièrement le serrage des raccords vissés.
- Vérifier le bon fonctionnement des roulettes et retirer les peluches coincées le cas échéant.
- Cet article peut être nettoyé avec un chiffon doux et humide.

Montage

- Une seule personne suffit pour monter le produit.



Notas



¡Atención!

- Por favor, lea este manual de montaje antes de comenzar el montaje.
- Guarde este manual para futuras referencias.
- Si va a entregar este producto a otra persona, por favor, entregue también este manual.
- Este manual también se puede descargar en formato PDF desde el sitio web www.clipfritz.de.

Seguridad

- El empaque contiene piezas pequeñas. Mantenga a los niños menores de 36 meses alejados del artículo durante el montaje. Existe un riesgo de asfixia debido a las piezas pequeñas incluidas.
- Por favor, utilice el artículo solo para guardar objetos con un peso máximo de 50 kg y para colocar objetos en la tapa con un peso máximo de 60 kg. ¡No es un asiento!
- Siempre coloque este producto sobre una superficie plana y estable.
- No se suba, pare o siente sobre este producto.
- Para evitar que el artículo se mueva accidentalmente, asegure los frenos en las dos ruedas, moviendo los dos frenos negros hacia abajo con el pie. Para soltarlos, mueva los frenos hacia arriba.
- Para mover el artículo, suelte los frenos, empuje el artículo hasta el lugar deseado y vuelva a asegurar los frenos.
- Mantenga las velas encendidas y las llamas abiertas alejadas del producto. ¡Riesgo de incendio!!

Otros

- Este producto es para uso privado y no comercial.
- Este producto está diseñado para uso en interiores (no apto para exteriores).
- Retire cuidadosamente todo el material de embalaje y deséchelo correctamente.
- Monte este producto sobre una superficie plana y suave para evitar dañar las superficies.
- Para desmontar, abra los clips y desarme el producto en orden inverso para guardarlo de forma compacta.
- Al final de su vida útil, deseche este producto de manera correcta y ecológica en su empresa de gestión de residuos local.

Mantenimiento

- Revise regularmente las conexiones de los tornillos para asegurarse de que estén bien ajustados.
- Asegúrese de que las ruedas se muevan con fluidez y retire los pelusas atrapadas si es necesario.
- Puede limpiar este producto con un paño suave y húmedo.

Montaje

- Este producto puede ser montado por una sola persona.



FR

Donnez ou recyclez vos meubles.



<https://quefairedemesdechets.fr>